

# Nowa, efektywna klasyka

Panele dachowe **Blachodach** to ułkon w stronę tradycyjnego krycia dachu na rąbek. Zasadnicza różnica polega na tym, że gotowe panele są trwalsze, pozbawione estetycznych mankamentów ręcznego formowania rąbka a przez to również możliwych uszkodzeń materiału. Nowy panel PT25 montuje się podobnie jak blachę trapezową, ale na dachu do złudzenia przypomina krycie „na rąbek”. Panel PT25 **Blachodach** ma imponującą szerokość krycia.

Pokrycia dachowe produkujemy w 7 klasach jakości, do których przypisane są odpowiednio długie okresy gwarancji. Dodatkowo blachy trapezowe możemy na życzenie Klienta zabezpieczyć barierą antykondensacyjną NON AQUA.

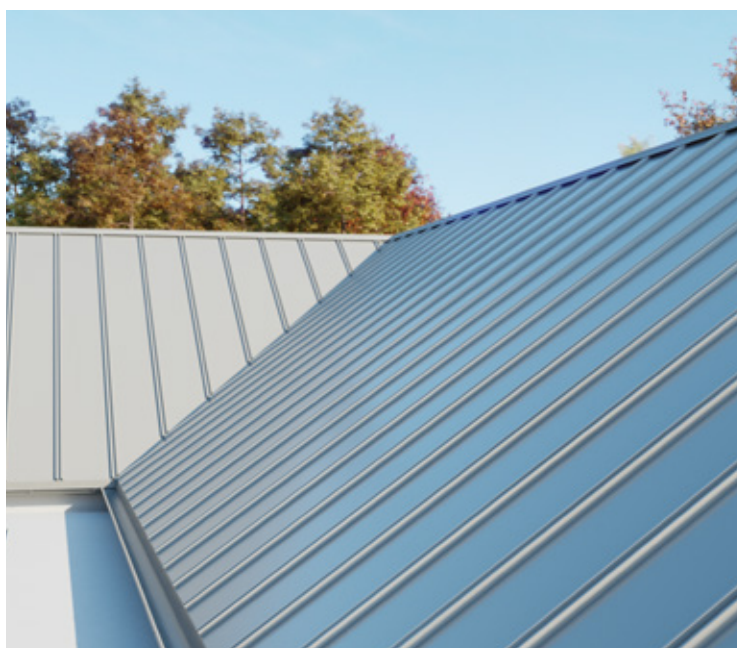


Zeskanuj kod QR i zobacz jak działa bariera antykondensacyjna NON AQUA.



Blachodach proponuje ciekawe i niebanalne rozwiązania dla Twojego domu lub Firmy.

Ciągle wprowadzamy nowe produkty, które poprawią komfort życia i pracy w Twoim najbliższym otoczeniu!



Jeśli zainteresowała Cię nasza Firma i jej produkty skontaktuj się z naszym Przedstawicielem pod adresem e-mail: [biuro@blachodach.pl](mailto:biuro@blachodach.pl)

40 lat gwarancji

35 lat gwarancji

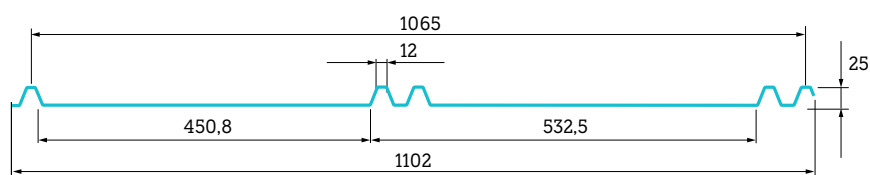
25 lat gwarancji





Dachowy  
panel  
stalowy

# PT25



Maksymalna długość arkusza	<b>12500 mm</b>
Szerokość efektywna	<b>1065 mm</b>
Szerokość całkowita	<b>1102 mm</b>
Minimalny kąt nachylenia połaci dachu	<b>10°</b>



BLACHODACH: ul. Świętej Trójcy 3, 33-100 Tarnów, tel.: 14 621 88 52, e-mail: [biuro@blachodach.pl](mailto:biuro@blachodach.pl)