



Garden

by HORNVAL

**Spytne
rozwiązania
ogrodowe**

Garden by Hornval. Sprytne rozwiązania ogrodowe!



Czujesz, że masz żyłkę ogrodnika?
Marzą Ci się własne, ekologiczne warzywa
lub zioła?
Lubisz porządek wokół domu?
Nie chcesz, żeby wokół drzew rosła trawa
i chwasty?

Jeśli na którekolwiek z powyższych py-
tań odpowiedziałeś twierdząco to znak,
że produkty Garden by Hornval są dla
Ciebie.

Skąd pomysł na elementy małej architek- tury ogrodowej?

Od ponad 30 lat produkujemy stalowe
pokrycia dachowe i systemy rynnowe. To
dało nam narzędzia i wiedzę o tym, jak

stal zachowuje się w różnych warunkach
atmosferycznych. Ciągłe więc szukamy
nowych zastosowań dla stali powlekanej.
Ten podlegający recydingowi materiał
jest idealny dla produkcji rozwiązań
wspierających przydomowe uprawy czy
elementy małej architektury ogrodowej.

Czym zatem jest marka Garden by Hornval?

Produkty marki Garden by Hornval
wykonane są ze stali o zwiększonej od-
porności na korozję. Znajdziesz u nas
produkty porządkujące przestrzeń wo-
kół domu: obrzeża trawnikowe i drzewne,
lub produkty przeznaczone do uprawy
roślin: ogródki warzywne, ale także, jak
mogłoby być inaczej ;), blachę modułową

G1 o niskim profilu przetłoczenia, zapro-
jektowaną z myślą o małej architekturze
ogrodowej.

Jakie są zalety produktów Garden by Hornval?

Pisaliśmy już o materiale, ale zaletą wy-
różniającą nasze produkty w segmencie
małej architektury ogrodowej jest ich mo-
bilność. Montuje się je banalnie i każdego
roku można je przenosić w inne miejsce.
Można je również składać na zimę i latem
rozkładać w innym miejscu. Elementy są
standaryzowane i wygodnie zapakowane.

Poznaj nasze sprytne rozwiązania do Two-
jego ogrodu.

Obrzeża trawnikowe **01**

Obrzeża drzewne **02**

Ogródki warzywne **03**

Blachodachwka modułowa **Hornval G1**

str. 4

str. 6

str. 8

str. 10





Prosty montaż

Prosty i szybki montaż przy użyciu gumowego młotka, bez konieczności formowania kształtu jak przy obrzeżach z PCV.



Mobilność

Jeśli nie chcesz zostawiać ogródka warzywnego np. na zimę, w ciągu 5 min. możesz go zdemontować i schować do garażu.



Trwałość bez konserwacji

Wykonane są ze stali o zwiększonej odporności na korozję, dzięki czemu nie wymagają zabiegów pielęgnacyjnych.



Transport własnym samochodem

Elementy ogrodów pakujemy w pudełka, które możesz przewieźć samochodem osobowym.



Prosty montaż

Produkty Garden by Hornval wykonane są ze stali w 100 % poddającej się recyklingowi.



Obrzeża trawnikowe

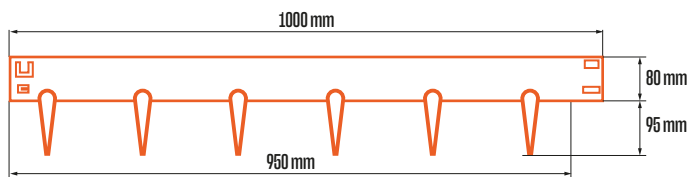
01

Obrzeża trawnikowe **01** produkowane przez Hornval to doskonałe rozwiązanie na estetyczne uporządkowanie otoczenia Twojego domu lub firmy.

Wykonane ze stalowej blachy powlekaonej są łatwe w montażu i demontażu, trwałe i nowoczesne.

Przed wszystkim możesz sam, w bardzo prosty sposób, wyznaczyć granice obszaru zieleni.

Wystarczy, że ustawisz obrzeże w miejscu przeznaczenia i wbijesz w ziemię przy pomocy gumowego młotka.



Wymiary	Ilość obrzeży w opakowaniu
1000 × 80 mm	15





GARDEN by HORNVAL
obrzeże trawnikowe 01

Obrzeża drzewne

02

Obrzeża drzewne **O2** tworzą ramę wokół drzewa lub krzewu, zapobiegając rozrastaniu się trawy i chwastów. Produkowane są w dwóch wariantach i rozmiarach: dwuelementowe o średnicy 0,6 m (**O2A**) i trójelementowe o średnicy 0,9 m (**O2B**). Wyglądają elegancko i nowoczesnie, a do tego zapobiegają rozrastaniu się trawy i chwastów.

Wykonane ze stalowej blachy powlekaonej w trzech atrakcyjnych kolorach.



Wymiary	Ilość obrzeży w opakowaniu
02A: 600 × 600 mm	1
02B: 900 × 900 mm	1



A photograph of a tree in a garden. The tree is in the foreground, with its trunk and lower branches visible. It is surrounded by a circular bed of white gravel, which is bordered by a dark metal ring. In the background, there is a raised vegetable bed filled with yellow and orange flowers, and a wooden fence or wall behind it. The ground is covered in green grass. The lighting is bright, suggesting a sunny day.

GARDEN by HORŃVAL
ogródki warzywne 03

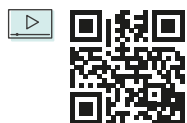
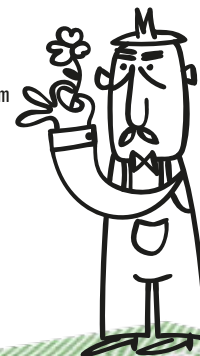
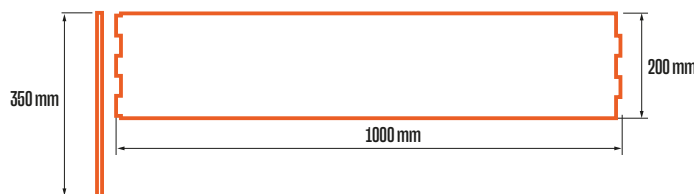
GARDEN by HORŃVAL
obrzeże drzewne 02

Ogródki warzywne

03

Ogródki warzywne **03** to podwyższone grządki, które idealnie nadają się do aranżacji Twojego przydomowego warzywniaka lub rabatki kwiatowych.

Każdy ogródek składa się z 4 paneli i dybli. Ogródki można ze sobą łączyć pod kątem 90 lub 180 stopni – wystarczy wbić dyble w ziemię. Zbudowaną rabatę należy wypełnić ziemią i obsadzić wedle uznania. Dzięki modułowemu rozwiązaniu, łatwości demontażu i montażu, możesz co roku na nowo projektować otoczenie swojej posiadłości.



Wymiary	Ilość ogródków o rozmiarze 1000 mm × 1000 mm w opakowaniu
---------	---

1000 × 200 mm

1



RAL 8017M



RAL 7024M





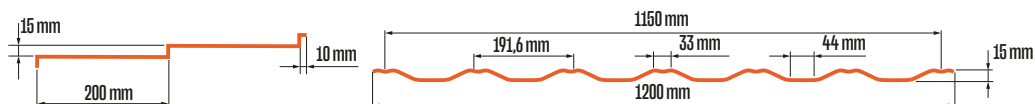
GARDEN by HORŃVAL
obrzeża trawnikowe 01

GARDEN by HORŃVAL
ogródki warzywne 03

Blachodachówka modułowa

G1

Otoczenie Twojego domu jest równie ważne jak sam dom. To tam spędzasz letnie dni, tam najczęściej relaksujesz się po pracy. Altanki, domki na działkach, podmiejskie dachy zasługują na najlepszy dach. Blacha panelowa **G1** charakteryzuje się niższym tłoczaniem, tak by nie przytłaczać małej architektury ogrodowej.



Wysokość przetłoczenia	Ilość modułów w 1 szt. panelu	Długość jednej sztuki	Ilość sztuk w opakowaniu	Ilość m ² w opakowaniu
20 mm	2	41 cm	15 szt.	7,38 m²





GARDEN by HORNUAL
blachodachówka moduowa G1

Garden

by HORNVAL

Sprytne rozwiązania ogrodowe



www.hornval.eu

