



**HORNVAL**

EVERY  
THING  
ABOUT  
YOUR  
ROOF

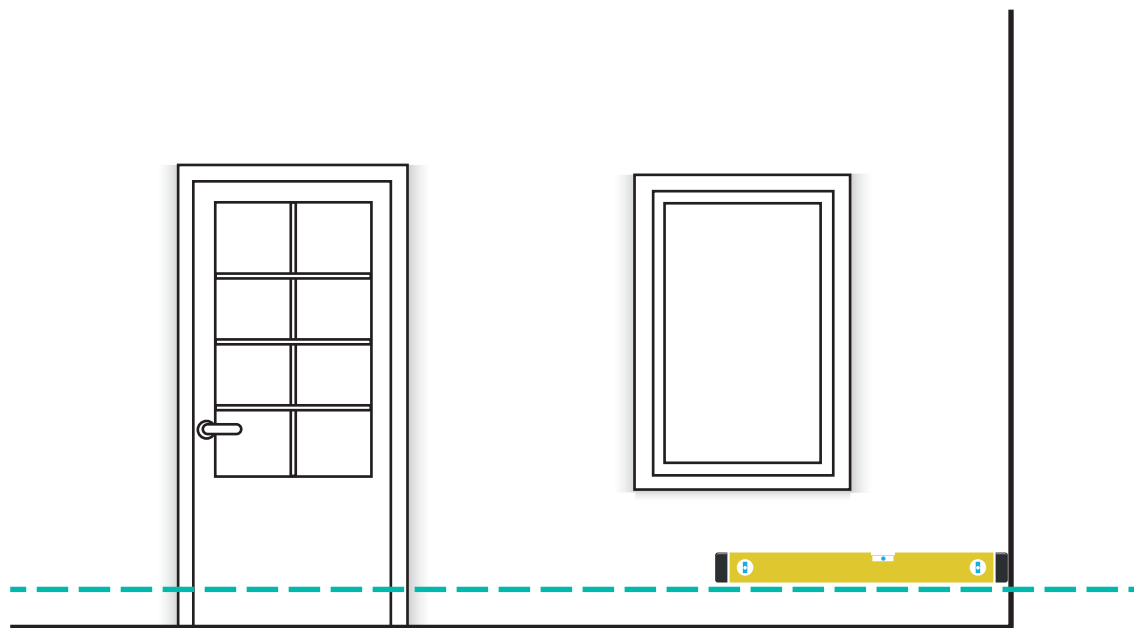


**0.**

Przed przystąpieniem do montażu paneli należy uszczelnić wszelkie szczeliny wokół otworów drzwiowych i okiennych oraz naprawić ewentualne uszkodzenia ścian.

**UWAGA:** Niedopuszczalne jest używanie do cięcia paneli i listew szlifierek kątowych oraz innych urządzeń powodujących efekt termiczny. Może to spowodować uszkodzenie powłok lakierniczych i cynkowych - w efekcie rozpoczęcie procesu korozji i utratę gwarancji.

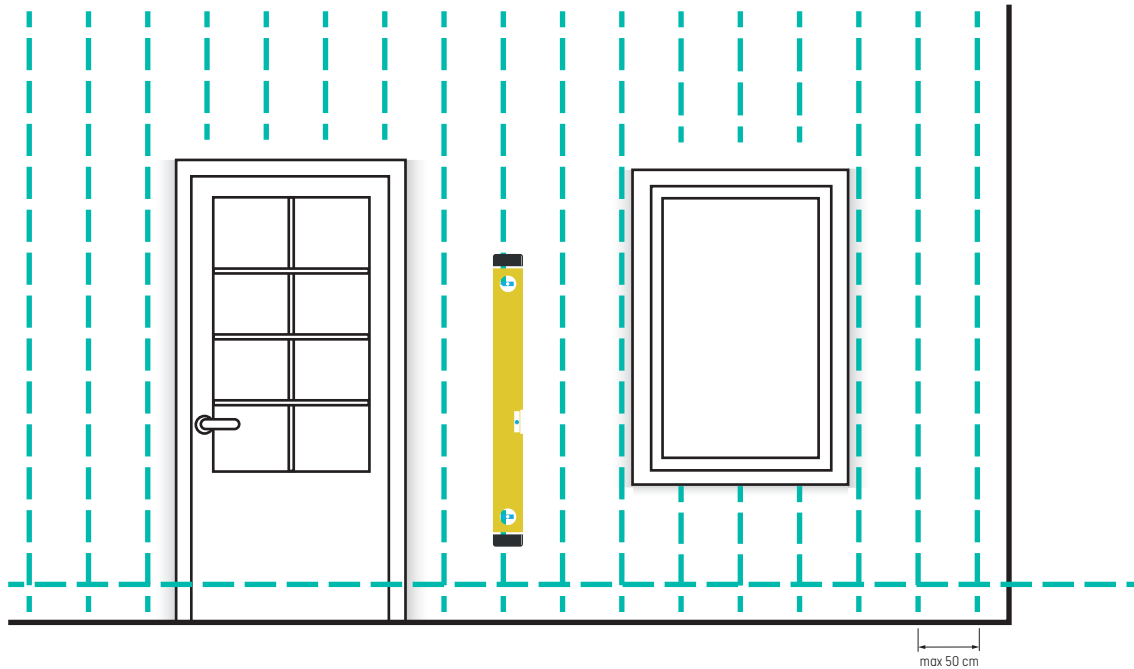
Minimalna ilość osób do montażu - 2.



1. Montaż rozpoczynamy od wyznaczenia poziomej linii dla **listwy startowej**, ale jeszcze jej nie montujemy! W tym celu w narożniku budynku wybieramy najniższy punkt, od którego ma zaczynać się ułożony panel. Poziomą tę wyznaczamy na całej długości ściany lub tej części budynku na której będziemy montować panel.

#### Niezbędne narzędzia i elementy systemu

Poziomica, miarka, ołówek, sznur tresarski.



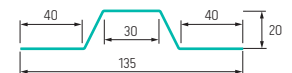
## 2.

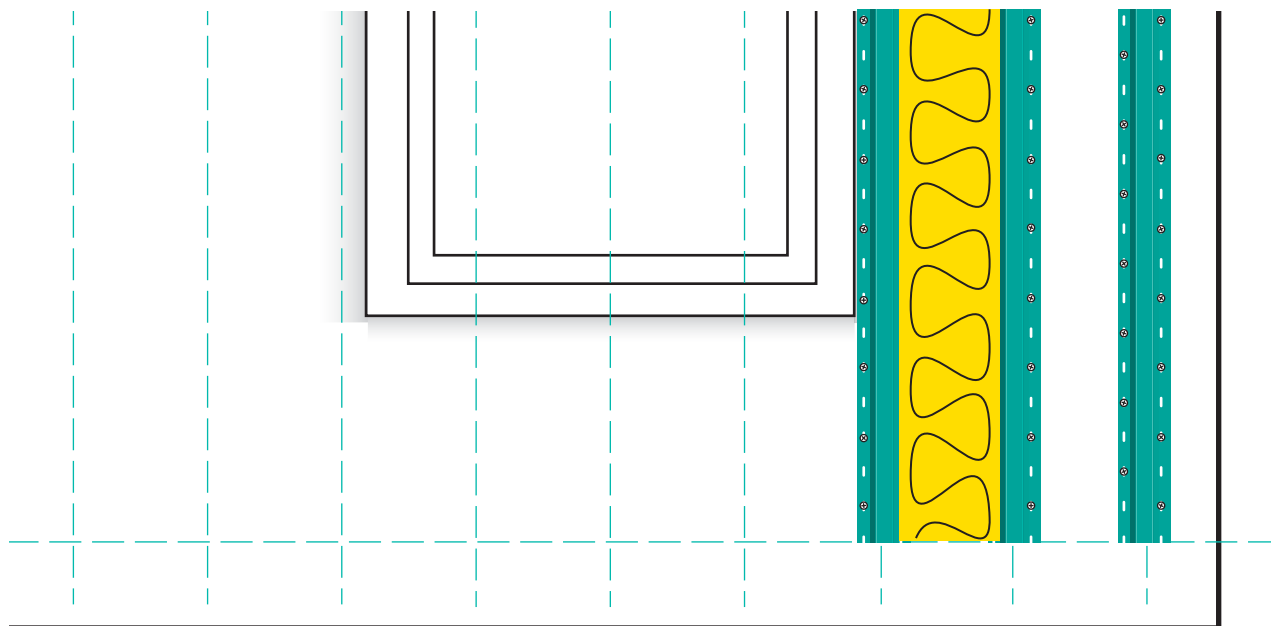
Następnie na ścianie wyznaczmy pionowe linie, wzdłuż których przykręcamy do ściany **profile montażowe**, trzymając się wyznaczonego wcześniej poziomu. **Rozstaw profili montażowych max. co 50 cm.**

### Niezbędne narzędzia i elementy systemu

Poziomica, miarka, ołówek, sznur tresarski, nożyce mechaniczne typu „nibler”, nożyce ręczne do metalu, piłka ręczna do metalu, młotek, wkrętarka, wkręty.

Profil montażowy



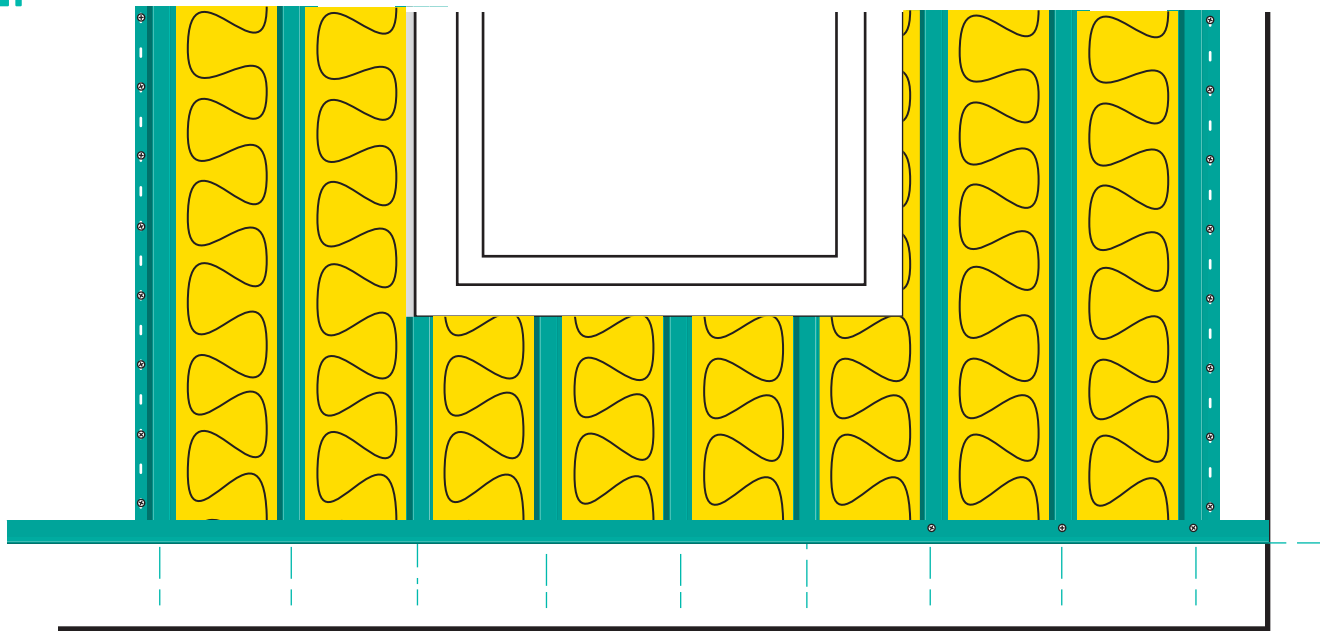


### 3.

W zależności od technologii wykonania ściany i wymaganych warstw, układamy między panelami montażowymi zalecany materiał np. wełnę mineralną, styropian lub folię.

#### Niezbędne narzędzia i elementy systemu

Poziomica, miarka, ołówek, nożyce mechaniczne typu „nibler”, nożyce ręczne do metalu, piłka ręczna do metalu, młotek, wkrętarka, wkręty.



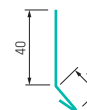
# 4.

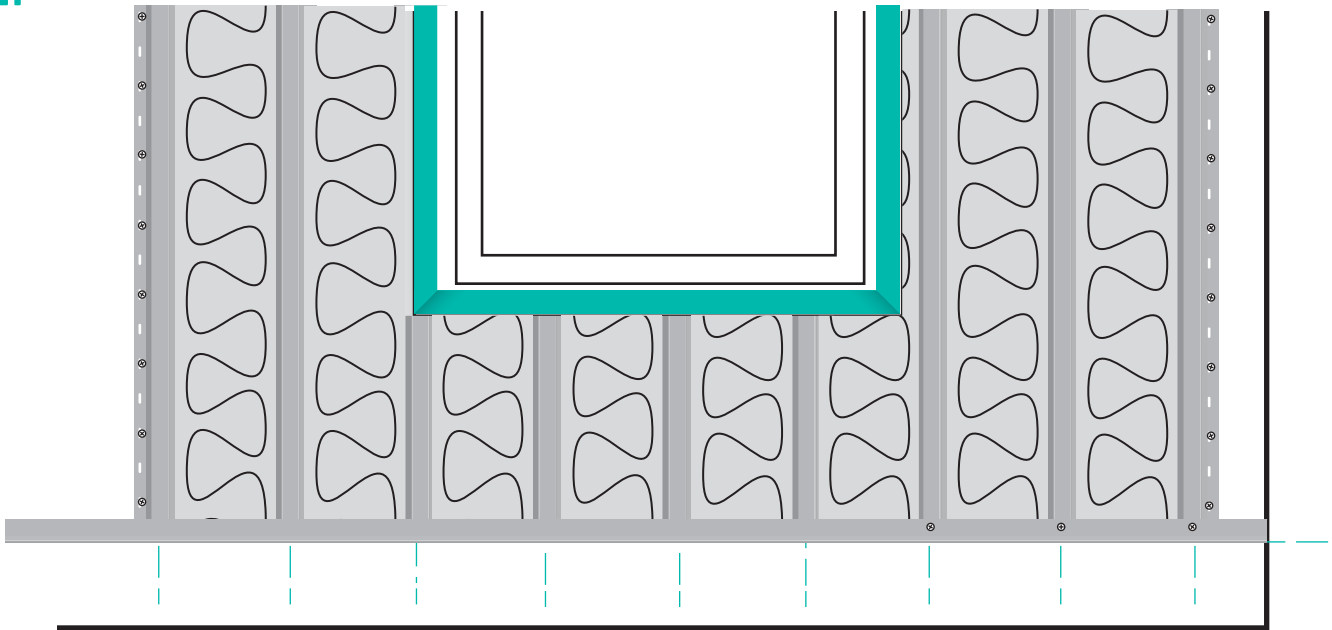
Do profili montażowych, za pomocą blachowkrętów, przykręcamy listwę startową według wyznaczonego wcześniej poziomu.

#### Niezbędne narzędzia i elementy systemu

Poziomica, miarka, ołówek, nożyce mechaniczne typu „nibler”, nożyce ręczne do metalu, piłka ręczna do metalu, młotek, wkrętarka, wkręty.

Listwa startowa



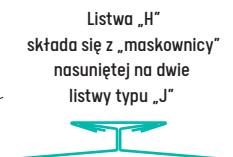
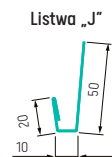


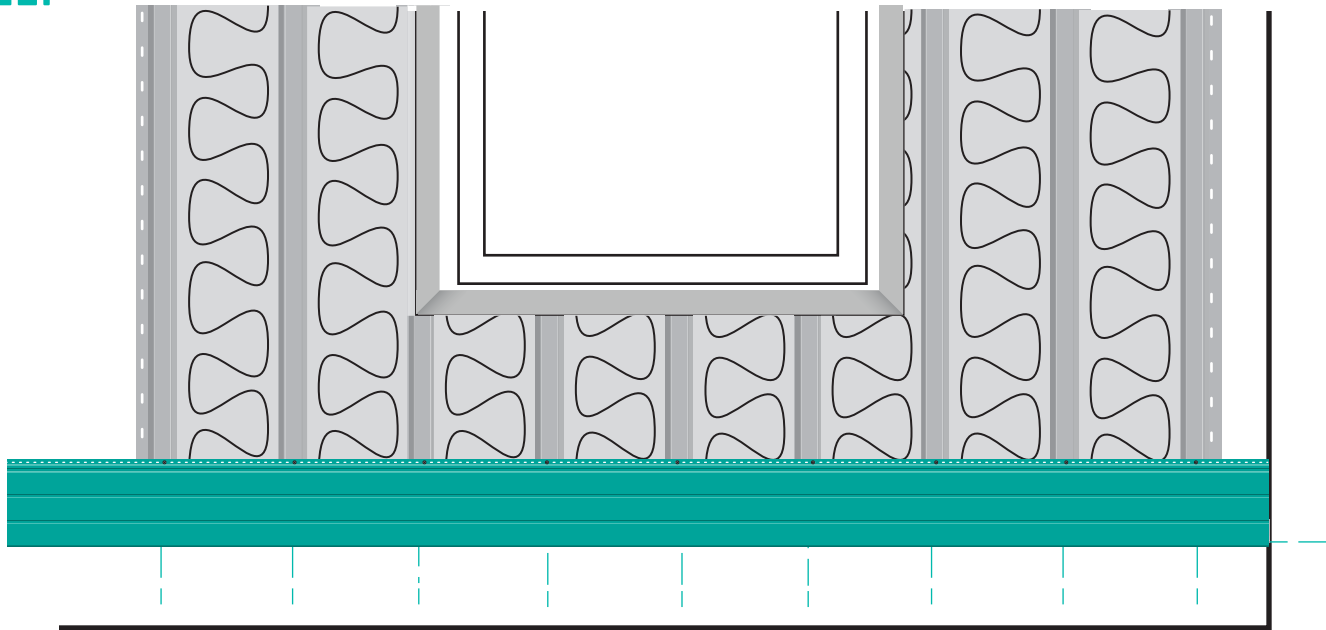
# 5.

Otwory okienne, drzwiowe, wentylacyjne itp. obrabiamy za pomocą listw wykończeniowych typu „J”, typu „H” i maskownic. Listwy te montujemy w miejscach łączenia paneli lub jako ich zakończenia. **Listwy montujemy przed zamontowaniem paneli.**

## Niezbędne narzędzia i elementy systemu

Poziomica, miarka, ołówek, nożyce mechaniczne typu „nibler”, nożyce ręczne do metalu, piłka ręczna do metalu, młotek, wkrętarka, wkręty.

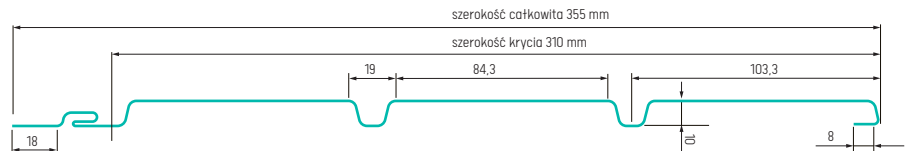




# 6.

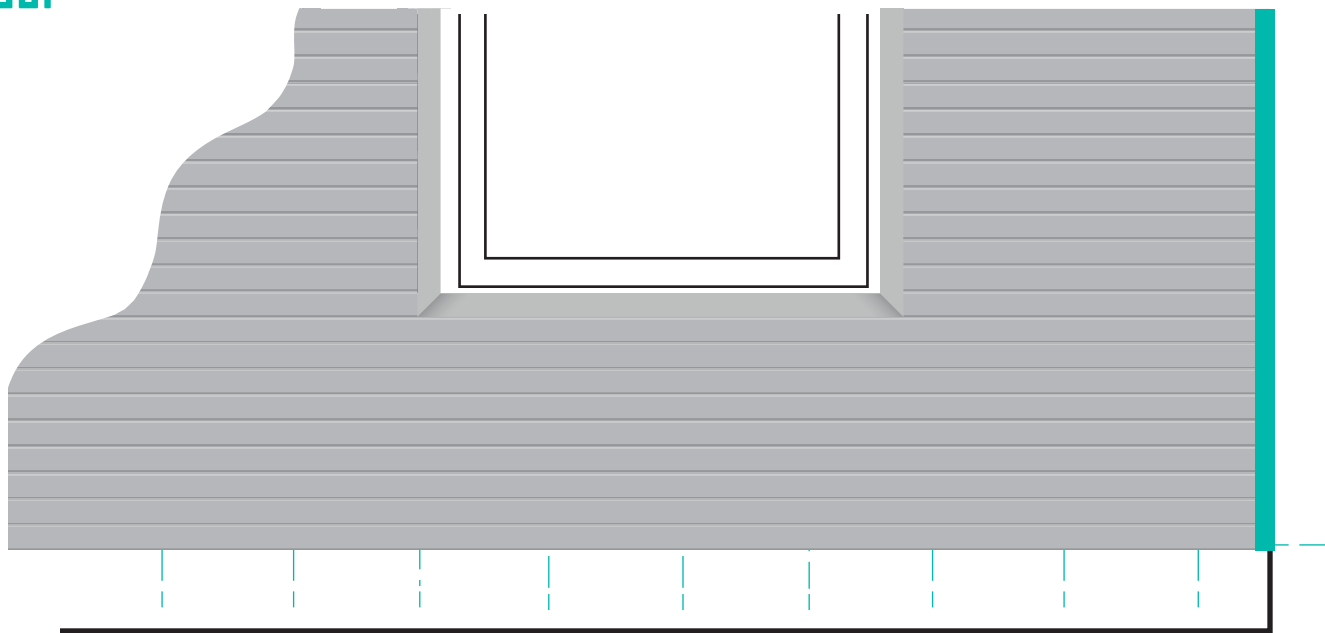
Układanie paneli rozpoczynamy od dołu ściany, zaczepiamy pierwszy panel o spód listwy startowej, następnie przykręcamy panel wkrętami do profili montażowych. Kolejny panel zaczepiamy o wpust w panelu już zamocowanym i przykręcamy wkrętami. Tak powtarzamy czynność aż ułożymy panele do wymaganej wysokości. Patrz: dodatek na końcu instrukcji.

### Niezbędne narzędzia i elementy systemu



Poziomica, miarka, ołówek, nożyce mechaniczne typu „nibler”, nożyce ręczne do metalu, piłka ręczna do metalu, młotek, wkrętarka, wkręty.



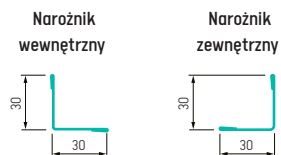


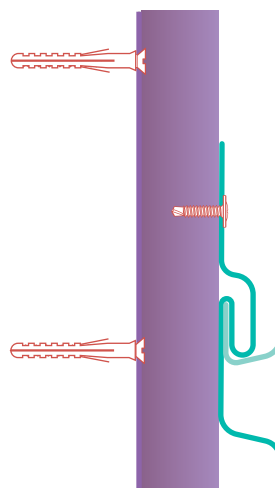
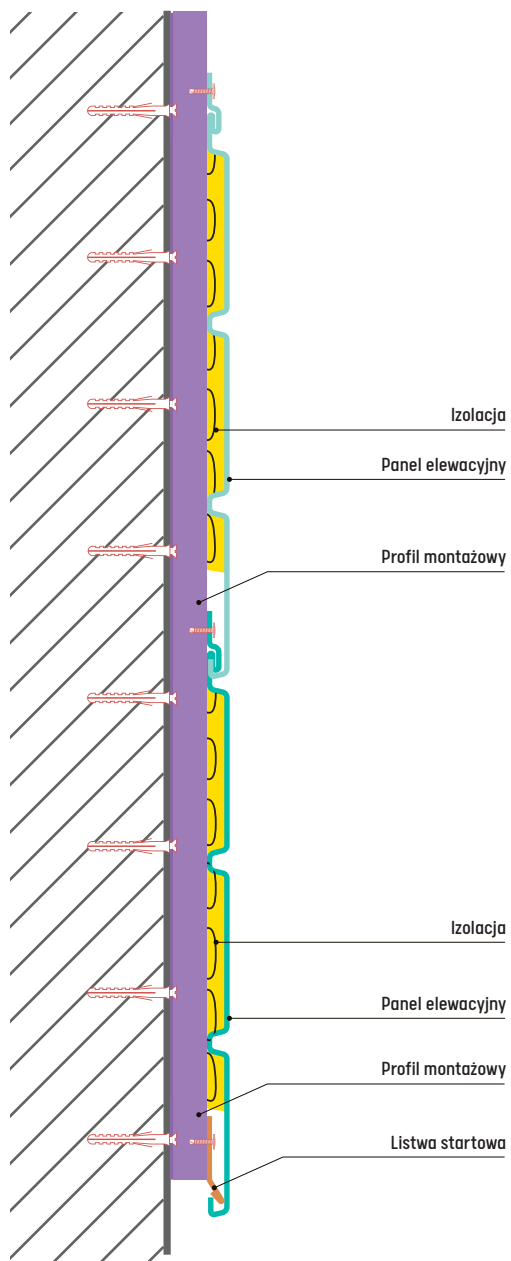
# 7.

Narożniki zewnętrzne i wewnętrzne ze względu na sposób ich montażu montujemy dopiero po ułożeniu paneli. Narożniki przykręcamy do paneli za pomocą wkrętów do blachy lub nitów.

## Niezbędne narzędzia i elementy systemu

Poziomica, miarka, ołówek, nożyce mechaniczne typu „nibler”, nożyce ręczne do metalu, piłka ręczna do metalu, młotek, wkrętarka, wkręty.







Montaż paneli elewacyjnych lub okres składowania max. 6 miesięcy od daty zakupu.

Warunki gwarancji dostępne na stronie: [www.hornval.eu](http://www.hornval.eu)



[www.hornval.eu](http://www.hornval.eu)

